

Filter ersetzen bzw. auswaschen:

Es gibt drei verschiedene Filtertypen und die Vorgehensweise unterscheidet sich daher.

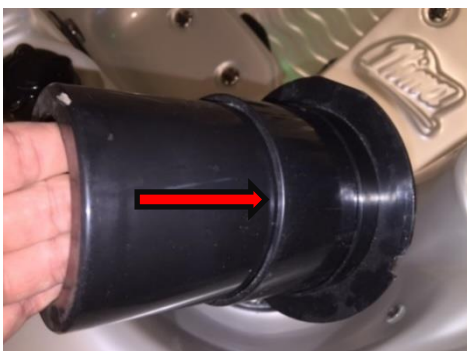
Filter Typ 1



Entfernen Sie die beiden Kreuz-Schlitzschrauben und heben Sie den Deckel ab.



Drehen Sie den untersten Ring nach links (Bajonettverschluss) bis Sie ihn aushängen können.

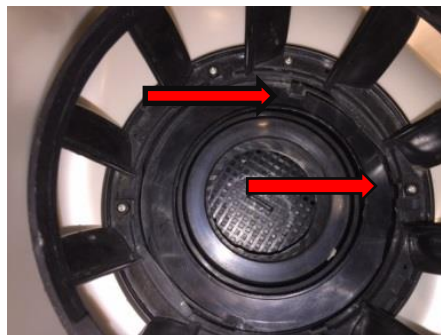


Sie können nun die aus drei Teilen bestehende Skimmer-Boje herausdrehen.

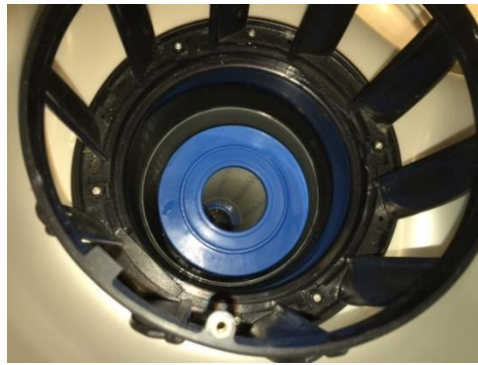
Filter Typ 2



Entfernen Sie den Deckel am Schraubring gegen den Uhrzeigersinn



Drehen Sie das Filtersieb nach links bis beide Linien parallel verlaufen und ziehen Sie es nach oben heraus.



Danach sehen Sie die Filterpatrone. Diese nach Oben ziehen und gegebenenfalls auswaschen mit der Dusch-Brause. Dies ca. alle 3 Monate wiederholen. Nach ca. einem Jahr ersetzen Sie die Patrone.

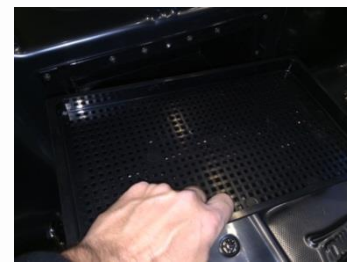
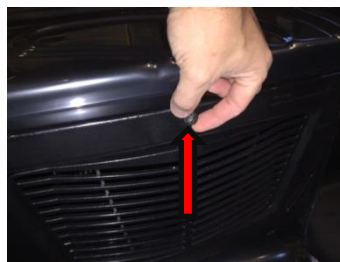


Offener Filterschacht mit Rohr-Stummel ganz unten.



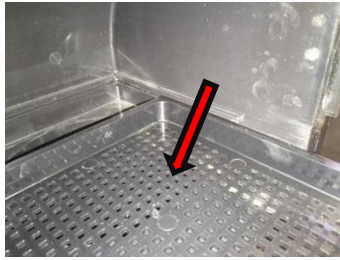
Auf dieses Stück Rohr stecken Sie Filterpatrone und Bauen das Ganze in rückwärtiger Reihenfolge zusammen

Filter Typ 3



1. Entfernen Sie mit einem Schlitz Schub-Schraubendreher die Sicherungs-Schraube.
2. Danach ziehen Sie das Gitter im untersten Bereich etwas vom Gehäuse weg und Gleichzeitig nach oben. Es hat 2 seitliche Führungen.
3. Nun sehen Sie das Grobfiltersieb.
4. Dieses können Sie wie eine Schublade nach aussen ziehen.

5.



6.



7.



8.



5. Es gibt beidseitig eine Führung.
6. Nun können Sie die beiden Filter nach Links drehen um sie heraus zu schrauben.
7. Danach den Filter liegend aus dem Filterschacht herausnehmen.
8. Leerer Filterschacht.

Die Reinigung der beiden Filter sollte ca. alle 3 Monate mit der Duschbrause oder mit unserem neuen Filterreiniger erfolgen. Nach ca. 1 Jahr sollten die Patronen ersetzt werden.

Wasserabfluss Typ 1



Schrauben Sie den Sicherungszapfen nach links heraus.
Durch Drehen des grossen Aussenringes nach links, öffnen Sie den Abfluss.
Optionaler Schlauch-Adapter mittels Schlauch können Sie das Wasser an eine beliebige Stelle leiten.

Wasserabfluss Typ 2



1. Schrauben Sie den Deckel nach links heraus.
2. Schrauben Sie den Gardena-Adapter darauf. Koppeln Sie eine Gardena-Gartenschlauch an.
3. Schieben Sie das Element wieder etwas nach innen. Das Wasser fließt in der Mittleren Stellung.



Zum Schluss entfernen Sie den Gardena Adapter und schrauben wieder den Deckel auf das Gewinde.
Nun das gesamte Ventil zurück in den Schacht schieben und durch Drehen nach rechts verriegeln.

Regelventile auf dem Whirlpool-Rand

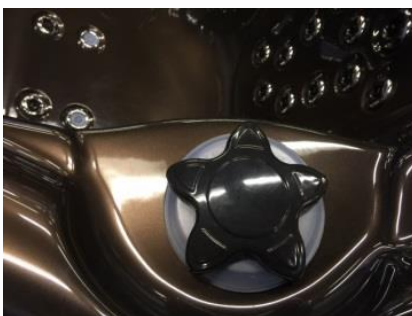
Es gibt Regelventile für Wasser und solche für Luft. Die Ventile sind meistens in form eines Sterns designt. Die kleineren „Sterne“ sind für jeden einzelnen Sitz vorhanden und steuern die Luft auf den Massagedüsen. Die grösseren „Sterne“ sind je nach Pool einmal bis viermal vorhanden und regeln eine Wasserweiche zwischen zwei- oder mehreren Sitzen.



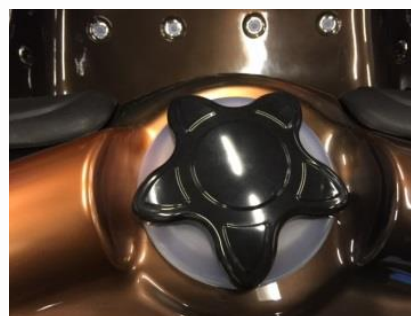
Luftregler



Wasserweiche



Luftregler



Wasserweiche